



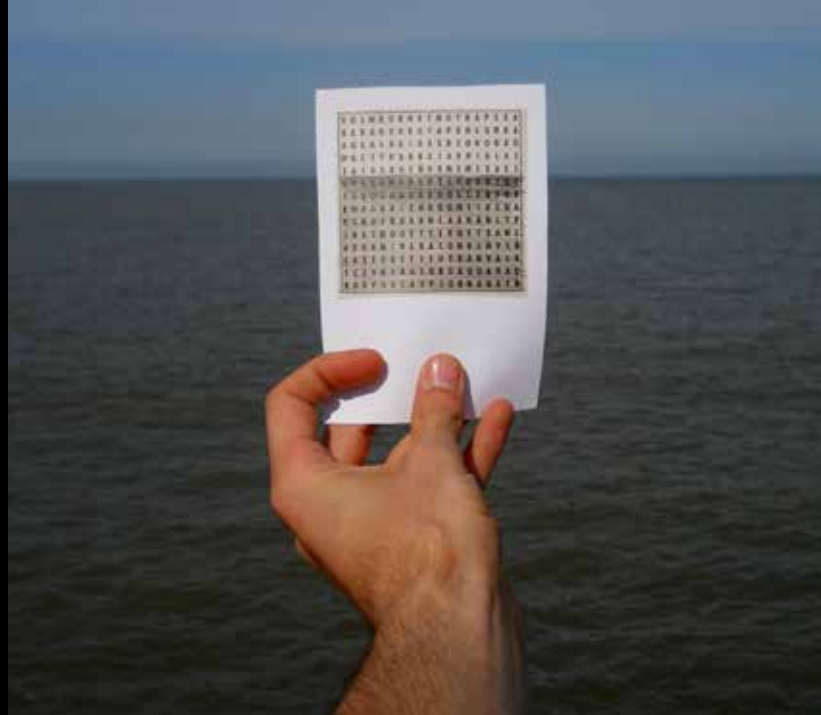
REFERENCIAS CRUZADAS / 2 ETAPA  
Exposición colectiva México-Argentina

Carlos Coppa, Eric Markowski, María Alvarado,  
Mariana Sanguinetti, Leticia Barbeito, Yamila  
Villalba, Mariana Soibelzon, María Paula Oubiña,  
Domingo Alagía, Aminta Espinosa.





TALLER 4 Y LA TRAMPA GRÁFICA  
CONTEMPORÁNEA  
ACCESORIAS 3 Y 4 / COLEGIO de las  
VIZCAÍNAS  
México / Distrito Federal  
Noviembre 2015





*Cabeza japonesa 2.* 2014



*Brazo de Hulk 1.* 2015



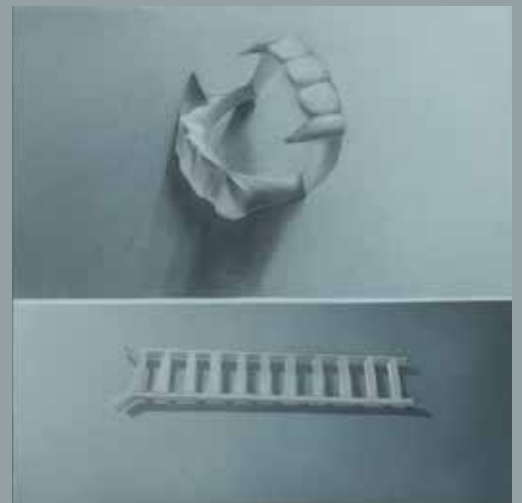
*Huevera 1.* 2007



*Orejas.* Transferencia sobre cartón y carbonilla. 2015



*Escarabajo.* 2013



*Elogio del neoliberalismo 1.* 2015



*Caballete.* 2010

Carlos Coppa (La Plata, Argentina, 1964)  
Es profesor y licenciado en Artes Plásticas por la Facultad de Bellas Artes de la Universidad Nacional de La Plata, orientación Pintura. En este momento prepara su tesis doctoral. Desde 2010 es Secretario de Cultura de la misma unidad académica; también, desde 1987, se desempeña como docente y actualmente dirige la materia Dibujo Complementario 2, 3 y 4, turno noche como Profesor Titular. Ha sido becario del programa Intercampus de la AECEI, realizando en 1998 y 1999 dos estancias en la Universidad de Barcelona.





*El Discurso Bautismal del Deseo*  
Acrílico s/tela 180 x 120 cm. 2012



*Cortejo Equivocado*  
Cuadríptico s/tabla en acrílico. 116 x 35 cm.



*Anécdota en Pluscuamperfecto*  
Acrílico s/papel. 100 x 70 cm.



*Tinta derramada*  
Tinta china s/papel. 29 x 21 cm.

Domingo Alagia (La Plata, Argentina, 1978)

Egresado de la Universidad Nacional de La Plata en los profesorado de Artes Plásticas y en Historia del Arte. Desde 2001 se desempeña como docente JTP en la materia de Dibujo Complementario IV turno noche en la misma unidad académica. Ha obtenido algunas distinciones en ocasión de salones nacionales, provinciales y municipales de pintura.



*En la Noche, escafandra de la Naturaleza, Fumo*  
Acrílico sobre Cartulina. 35 x 50 cm.





*Pirámide del Sol*



*Flores pompones*



*Teotihuacán II*



*Rectorado*



*Ruinas*



*Edificios Madero*



*Ángel de la Independencia*



*Palacio de Bellas Artes*



*Montevideo, Valparaíso, Buenos Aires*

**Proyecto Fetiche Afiche/2015** Fotografía digital -toma directa- de dibujo en lápiz sobre sopa de letra



Proyecto Fetiche Afiche. Río de La Plata, Montevideo. 2012

Eric Markowski (La Plata, Argentina, 1987)

Reside y trabaja en La Plata, Argentina. Su trabajo "Proyecto Fetiche Afiche" exhibido con motivo de la exposición Referencias Cruzadas 2015, parte de la letra del tango "Afiches" (Expósito/Stampone) y consiste en la realización de dibujos sobre hojas de sopas letras y fotografías que proponen revisar el concepto de paisaje.

Para mayor información: <http://ericmarkowski.blospot.com/>





*Cazadores de experiencias luminosas. 2014.*



*Cazadores. Detalle*



*Amish*

Aminta Espinosa (México, D. F., 1989)

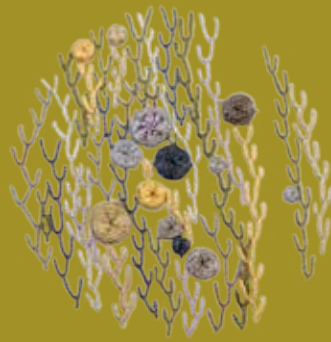
Desde 2010 radica en La Plata, Argentina donde está por recibirse de la licenciatura en Artes Plásticas, orientación Grabado y Arte Impreso. Su tesis de grado está orientada a la práctica multidisciplinaria, trabajando con arte textil, medios audiovisuales y referencias del arte y cultura popular latinoamericana. Ha sido reconocida con la selección en salones como el Sexto Concurso Provincial de Artes Visuales (Argentina) y el XXXV Encuentro Nacional de Arte Joven (México).



*Fantasmas tropicales*



*Pasionaria*



*Anudados*



*Santo gato*

*De los cruces, brotan flores.*  
Transferencia y bordado sobre enagua. 2015



*Mellizas*

María Alvarado

Reside y trabaja en La Plata, Argentina. Es profesora de Dibujo y Pintura de la Facultad de Bellas Artes de la UNLP. Actualmente se desempeña como docente en la Facultad de Bellas Artes en las cátedras de Dibujo Complementario y Procedimientos de las Artes Plásticas. Ha participado en muestras colectivas e individuales en galerías y espacios culturales, murales e ilustraciones para casas editoriales. También ha colaborado en Bienales Universitarias de Arte y Cultura en Montevideo (Uruguay) con la cátedra de Procedimientos de las A.P. y muestras de cátedras en el Teatro Argentino.





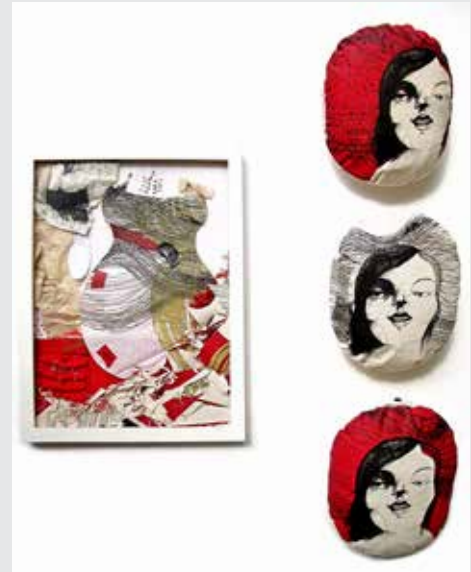
*Pies. Detalle. Serigrafía*



*Gato. Papel calado. 30 x 40 cm.*



*Herbario. Papel calado. 2015*



*Labor. Laboratorio Anais. Medidas variables*

María Paula Oubiña (La Plata, Argentina)

Estudió en la Facultad de Bellas Artes donde se recibió como profesora en Artes Plásticas con orientación en Grabado y Arte Impreso (distinción "Joaquín V. González" a los diez mejores promedios). Ha participado en muestras individuales y colectivas. Además de actividades de producción e investigación, se desempeña como docente en distintas instituciones educativas.



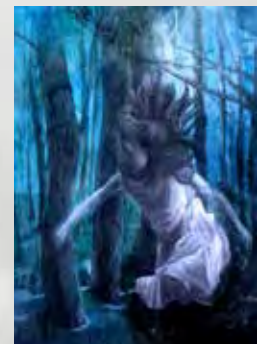
*Zombi. Tinta china. 20 x 30 cm.*





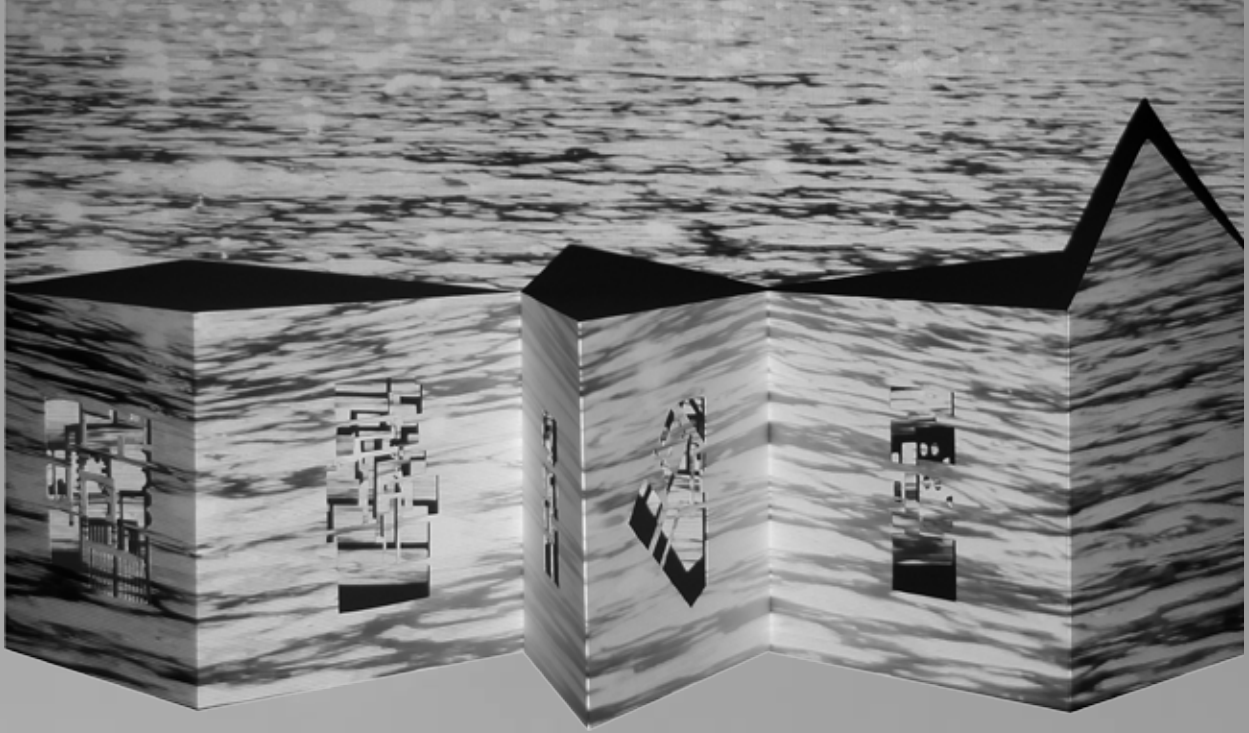
**Serie Río de la Plata/2014-2015**  
Fotografía digital de acuarelas.

Mariana Soibelzon (La Plata, Argentina, 1971)  
Es licenciada en Artes Plásticas por la Universidad Nacional de la Plata. Desde 2009 se desempeña como jefa de trabajos prácticos ordinaria simple de la cátedra de Dibujo Complementaria II-IV, turno noche, en la misma unidad académica. También, desde 2014, es profesora regular de Formación Visual en el liceo Víctor Mercante de la UNLP. Ha recibido varias distinciones, entre ellas la mención de honor del jurado de la “3 Bienal de Arte Olavarría”, en Olavarría, provincia de Buenos Aires.



*Atravesando un océano.*  
Técnica mixta. 100 x 70 cm. 2009





**Serie Horizontes Desplegables /2015**  
Fotografía digital de proyecciones  
sobre papel calado/plegado



*Contromsl*

Mariana Sanguinetti (La Plata, Argentina, 1982)

Es alumna avanzada del profesorado y licenciatura en Artes Plásticas con orientación en Pintura, de la Facultad de Bellas Artes de la UNLP y participa como adscripta de la cátedra de Dibujo Complementario IV en esa misma casa de estudios. Desde 2006 colabora en muestras colectivas y, desde 2014, coordina junto con otros artistas el proyecto “Club del Cuaderno” que promueve encuentros de personas en torno a un soporte común, el cuaderno, con el fin de socializar imágenes colectivamente.





*La memoria de los materiales. Instalación gráfica. 2.5 x 2 x 1 m.*



*Reparo. Ensayo no. 3. Instalación gráfica. 3.5 x 3 x 1.5 m.*



*Ensayo y error. Instalación gráfica. 4 x 3 x 4 m.*



*Sin título. De la serie Nunca tomé un daguerrotipo. Serigrafía y transferencias sobre papel*



*Sin título. De la serie Nunca tomé un daguerrotipo. Serigrafía y transferencias sobre papel*

Leticia Barbeito (Buenos Aires, Argentina, 1988)

Es profesora de Historia de las Artes Visuales (FBA, UNLP). Estudió Artes Plásticas con orientación en Grabado y Arte Impreso en la FBA y también es fotógrafa. Desarrolla tareas docentes en la FBA, UNLP y en el Centro Cultural Azulunala. Integra los colectivos Puchero y Bulbo. Ha participado en numerosas muestras artísticas individuales y colectivas, como artista o curadora.